

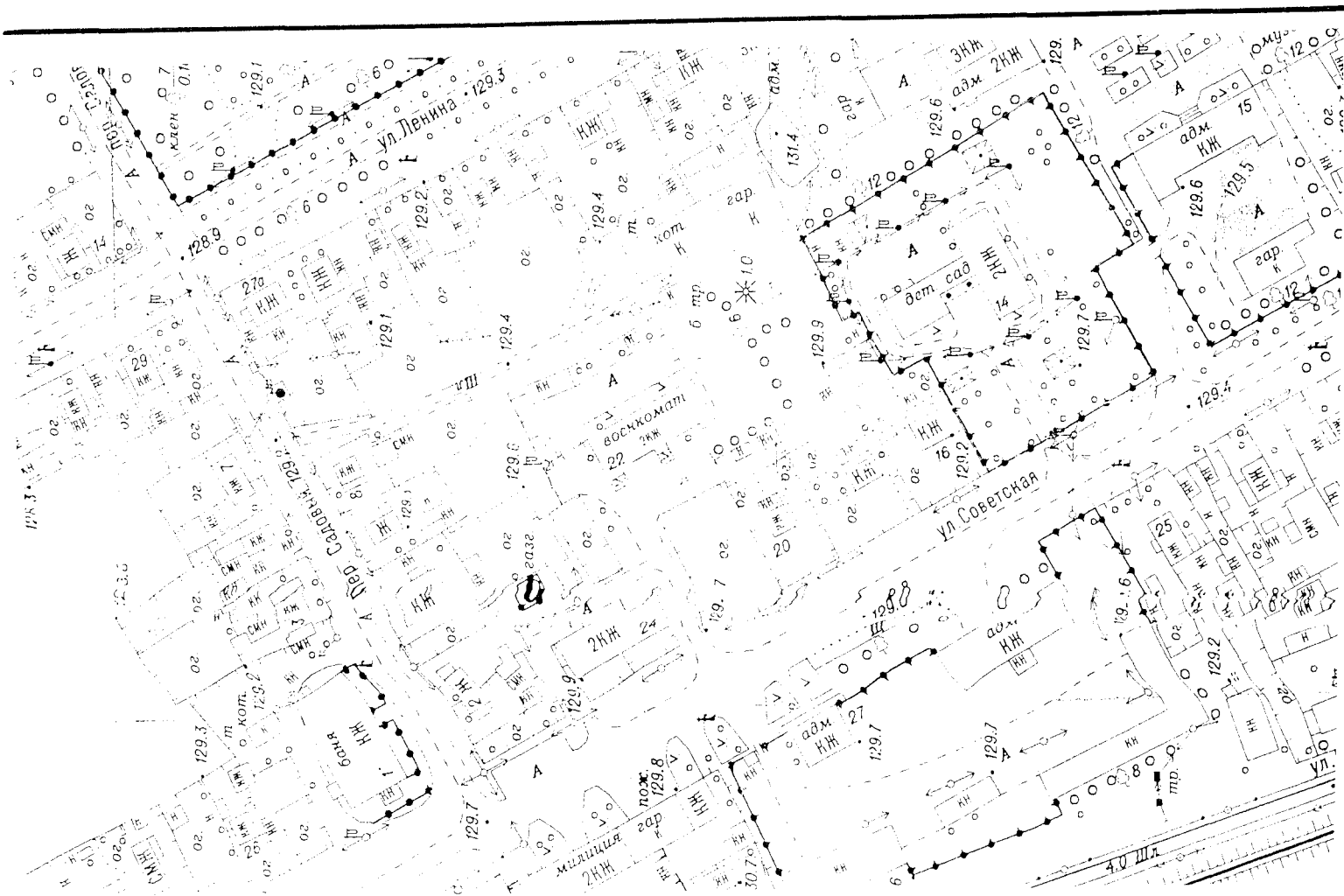
Приложение 3
к постановлению администрации
Табунского района
от _____ № _____

СХЕМЫ

границ территорий, прилегающих к детским учреждениям, расположенным
на территории Табунского района, на которых не допускается розничная
продажа алкогольной продукции

СХЕМА

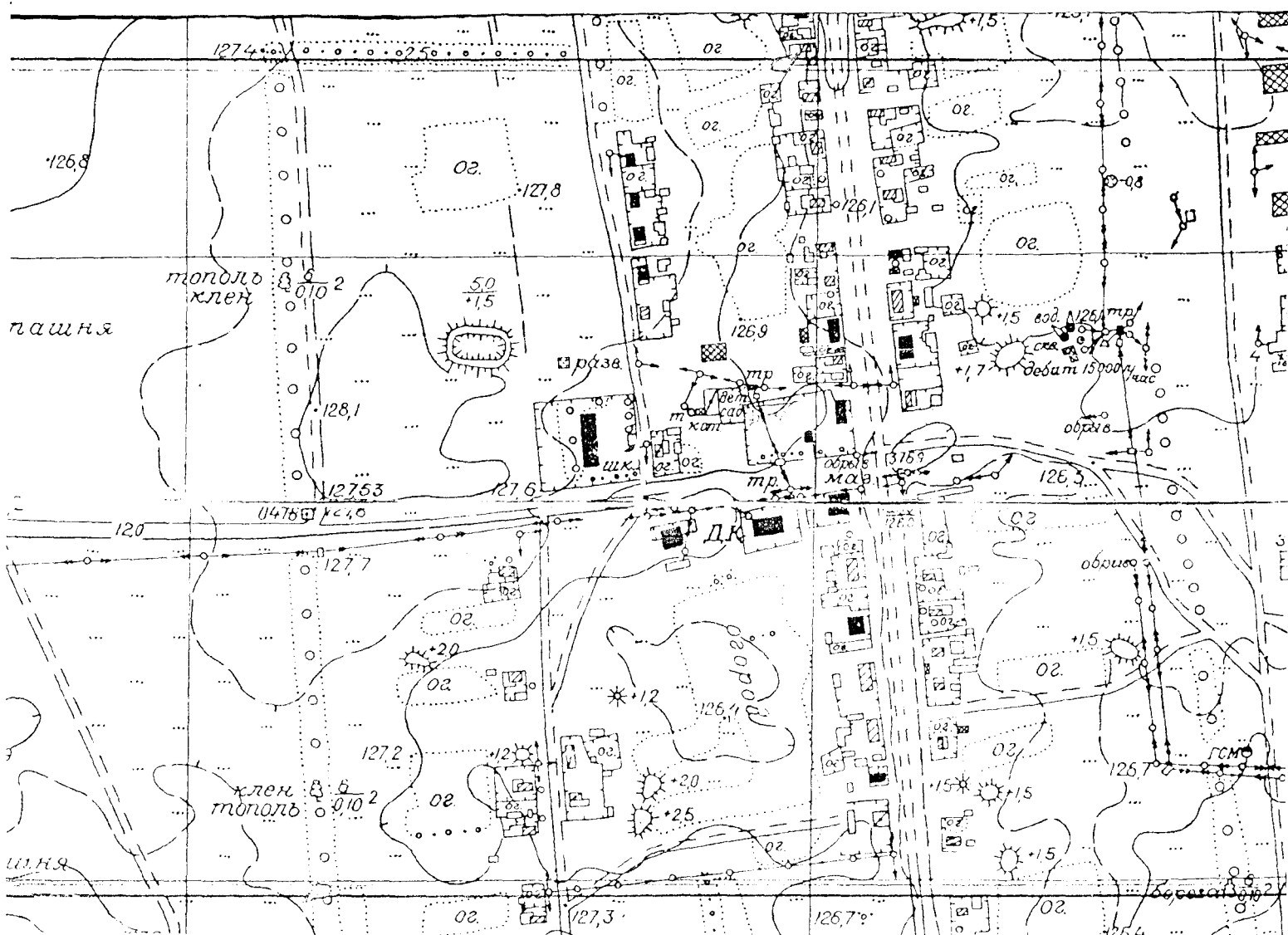
границ территорий, прилегающих к муниципальному бюджетному
дошкольному образовательному учреждению «Табунский детский сад
«Огонёк» Табунского района Алтайского края, расположенному по адресу:
с.Табуны, ул. Советская, 14, на которых не допускается розничная продажа
алкогольной продукции



Масштаб 1:2000

CXEMA

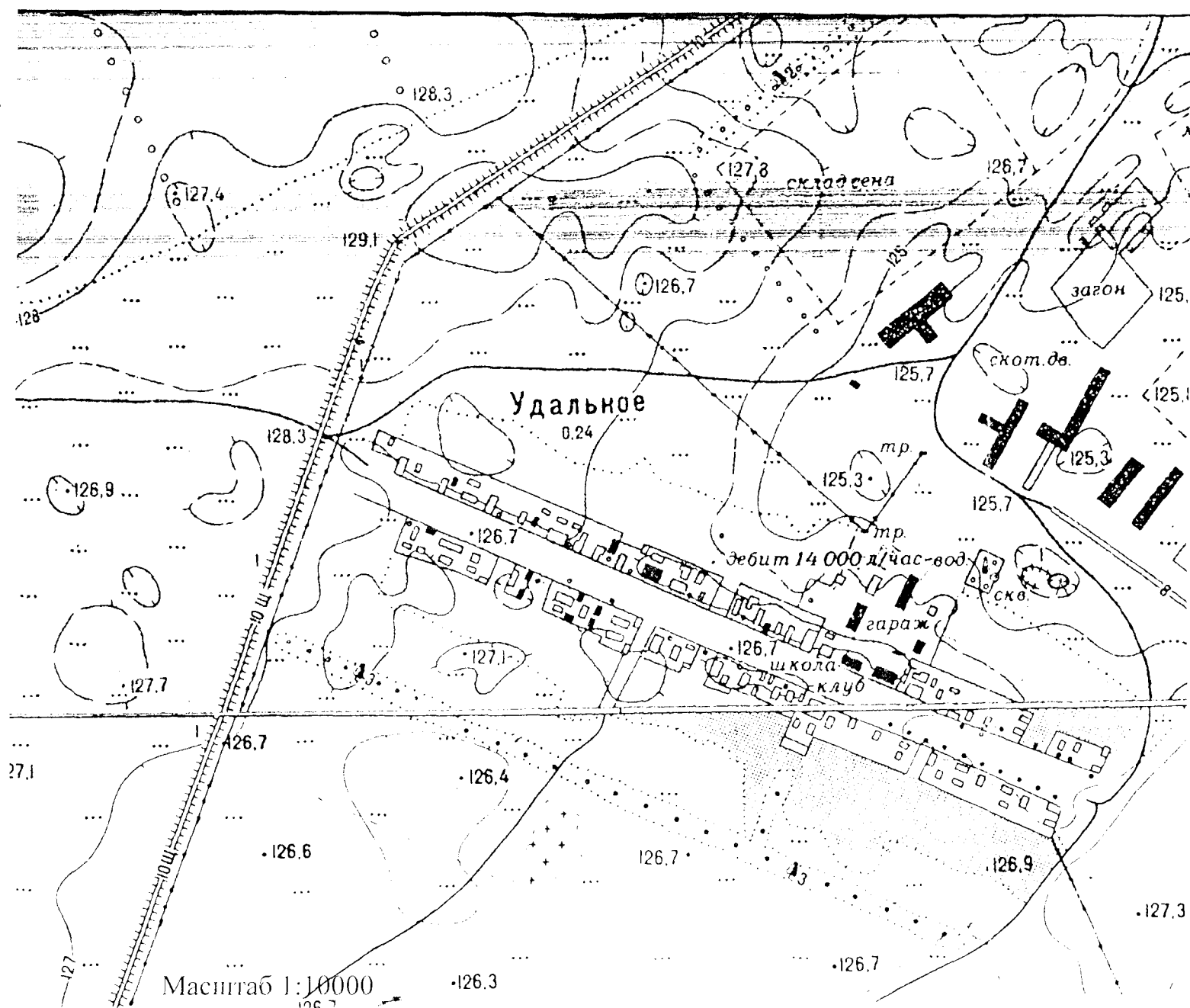
границ территорий, прилегающих к Самборскому филиалу муниципального бюджетного дошкольного образовательного учреждения «Табунский детский сад «Огонёк»» Табунского района Алтайского края, расположенному по адресу: с. Самбор, пер. Центральный, 5, на которых не допускается розничная продажа алкогольной продукции



Машиштаб 1:5000

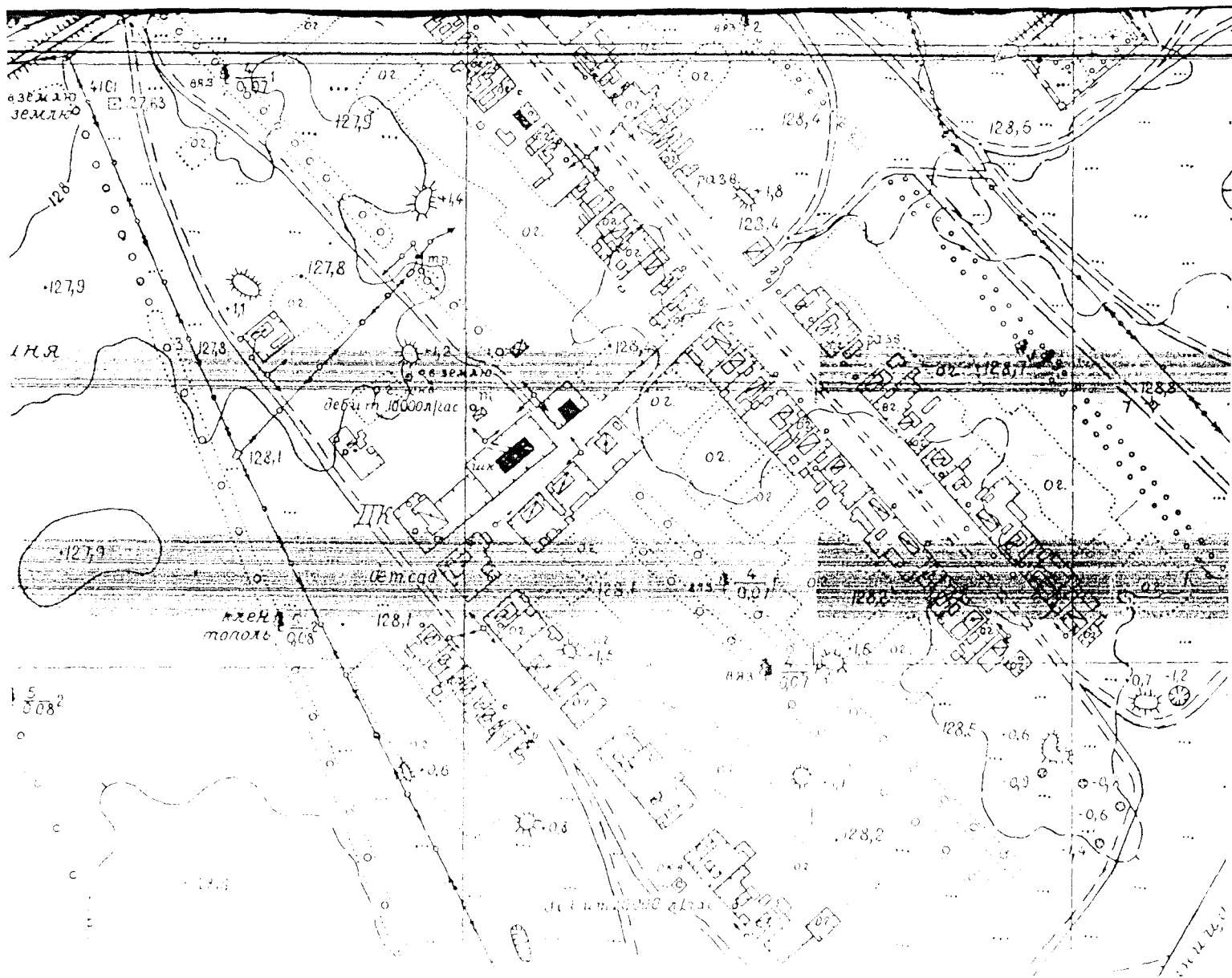
СХЕМА

границ территорий, прилегающих к Удальнинскому филиалу муниципального бюджетного дошкольного образовательного учреждения «Табунский детский сад «Огонёк» Табунского района Алтайского края, расположенному по адресу: Удальное, ул.Мира,31, на которых не допускается розничная продажа алкогольной продукции



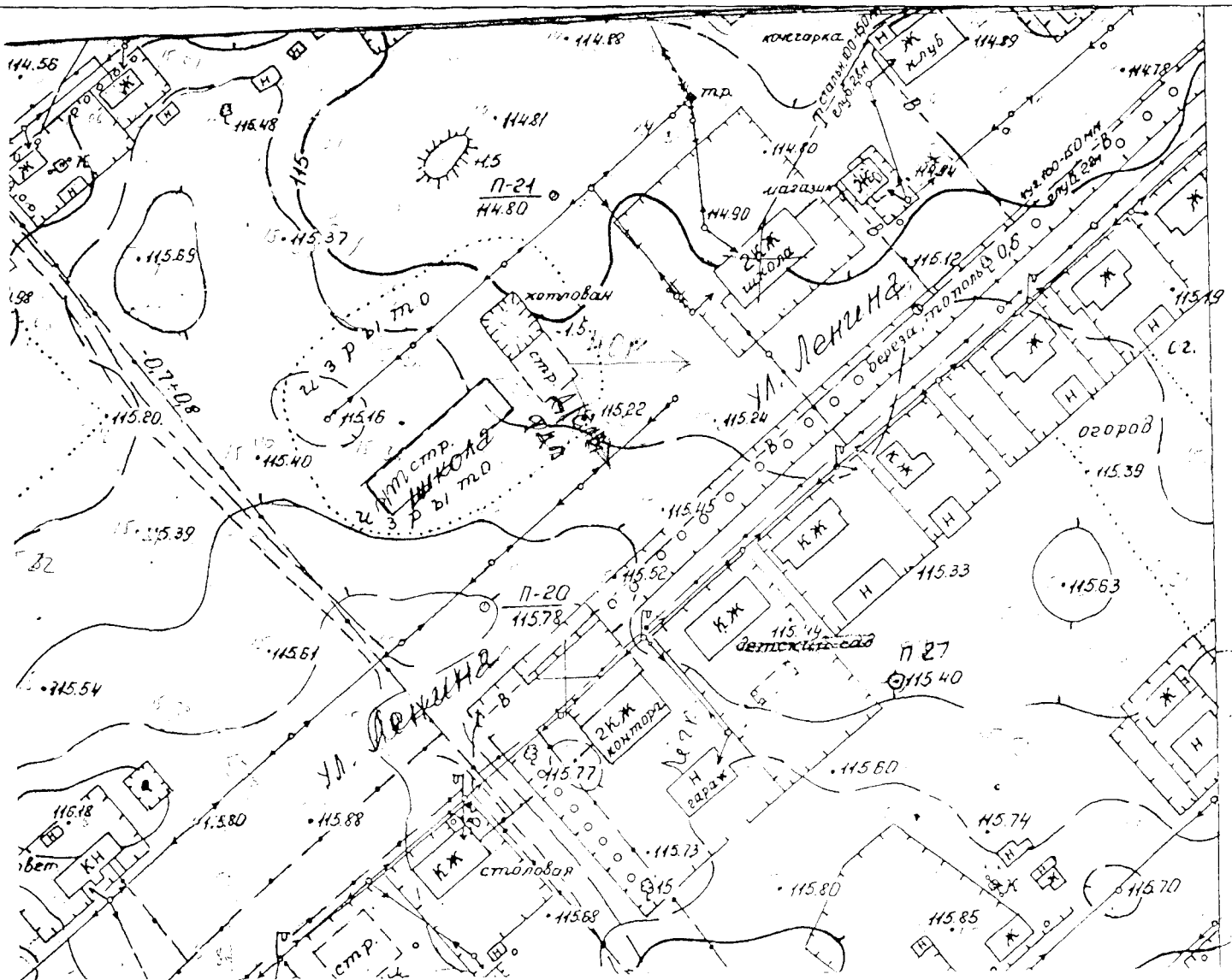
СХЕМА

границ территорий, прилегающих к Забавинскому филиалу муниципального бюджетного дошкольного образовательного учреждения «Табунский детский сад «Огонёк» Табунского района Алтайского края, расположенному по адресу: с. Забавное, пер. Школьный, 2, на которых не допускается розничная продажа алкогольной продукции



Масштаб 1:5000

границ территорий, прилегающих к муниципальному бюджетному дошкольному образовательному учреждению «Лебединский детский сад «Солнышко», структурное подразделение Муниципального бюджетного общеобразовательного учреждения «Серебрянольская средняя общеобразовательная школа» Табунского района Алтайского края, расположенному по адресу: с.Лебедино, ул.Ленина,10, на которых не допускается розничная продажа алкогольной продукции



Масштаб 1:2000

СХЕМА

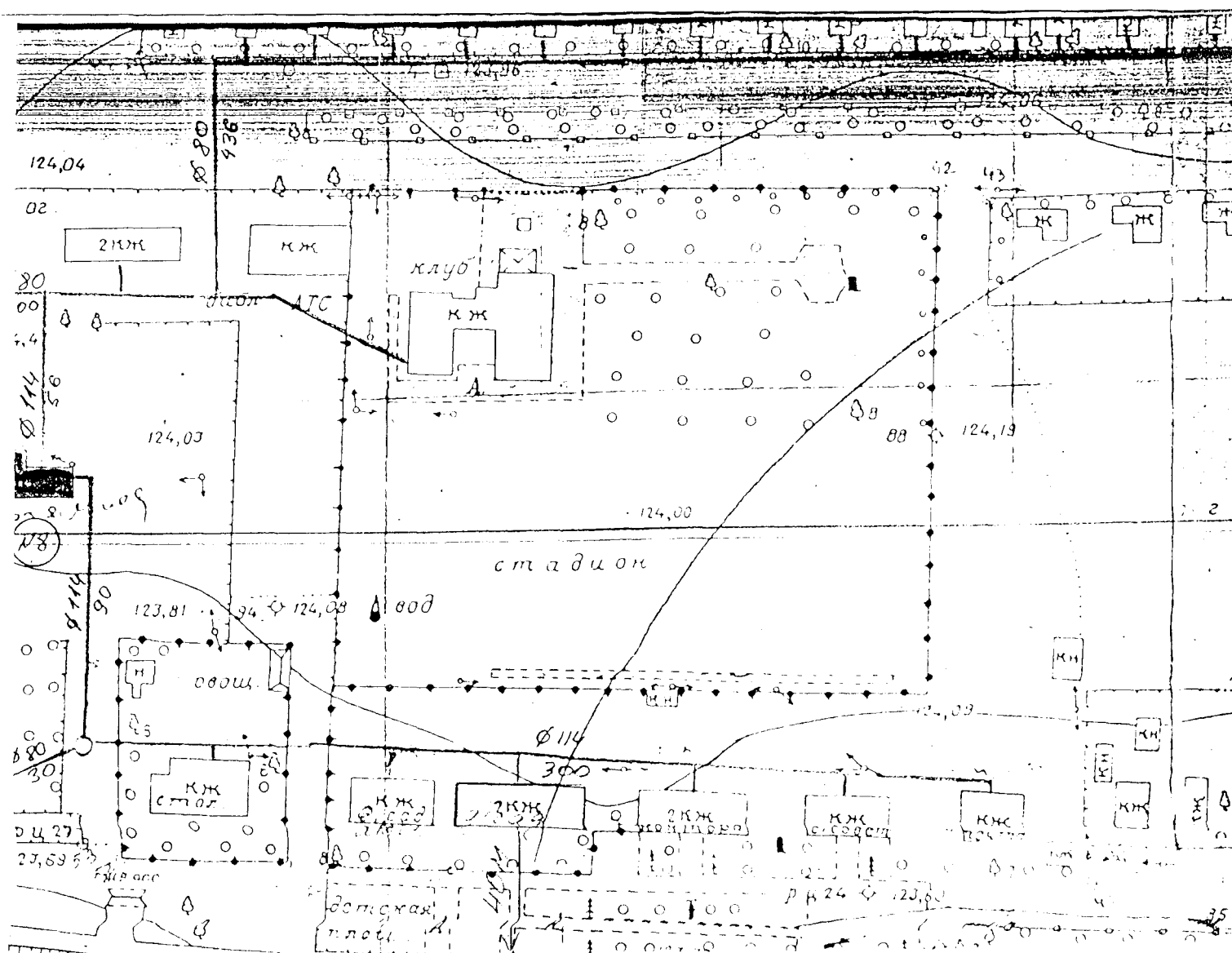
границ территорий, прилегающих к муниципальному бюджетному
дошкольному образовательному учреждению «Алтайский детский сад
«Орлёнок», структурное подразделение Муниципального бюджетного
общеобразовательного учреждения «Алтайская средняя
общеобразовательная школа» Табунского района Алтайского края,
расположенному по адресу: с.Алтайское, ул.Молодёжная,10, на которых не
допускается розничная продажа алкогольной продукции



Масштаб 1:2000

СХЕМА

границ территорий, прилегающих к муниципальному бюджетному дошкольному образовательному учреждению «Серебрянопольский детский сад «Ласточка», структурное подразделение Муниципального бюджетного общеобразовательного учреждения «Серебрянопольская средняя общеобразовательная школа» Табунского района Алтайского края, расположенному по адресу: с. Серебрянополь, ул. Ленина.63, на которых не допускается розничная продажа алкогольной продукции



Масштаб 1:2000

границ территорий, прилегающих к муниципальному бюджетному дошкольному образовательному учреждению «Табунский детский сад «Огонек» Табунского района Алтайского края, расположенному по адресу: с.Табунцы, ул. Строительная, 2, на которых не допускается розничная продажа алкогольной продукции

